

MAIOR LEVANTAMENTO SOCIOECONÔMICO (LSE) FEITO NO BRASIL

Com finalidade de medição de audiência de TV

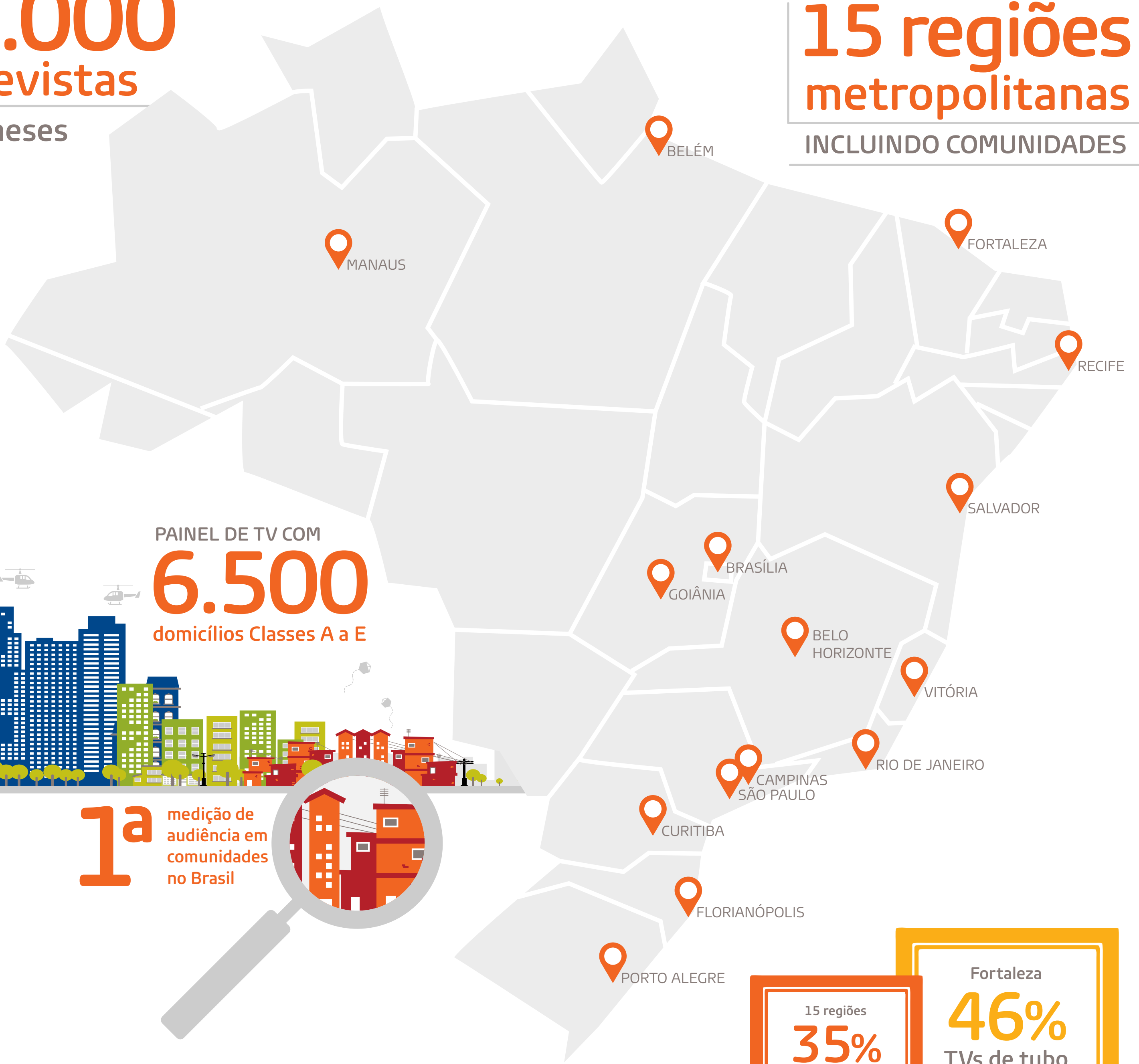


67.000
entrevistas

em 6 meses

15 regiões metropolitanas

INCLUINDO COMUNIDADES



PAINEL DE TV COM

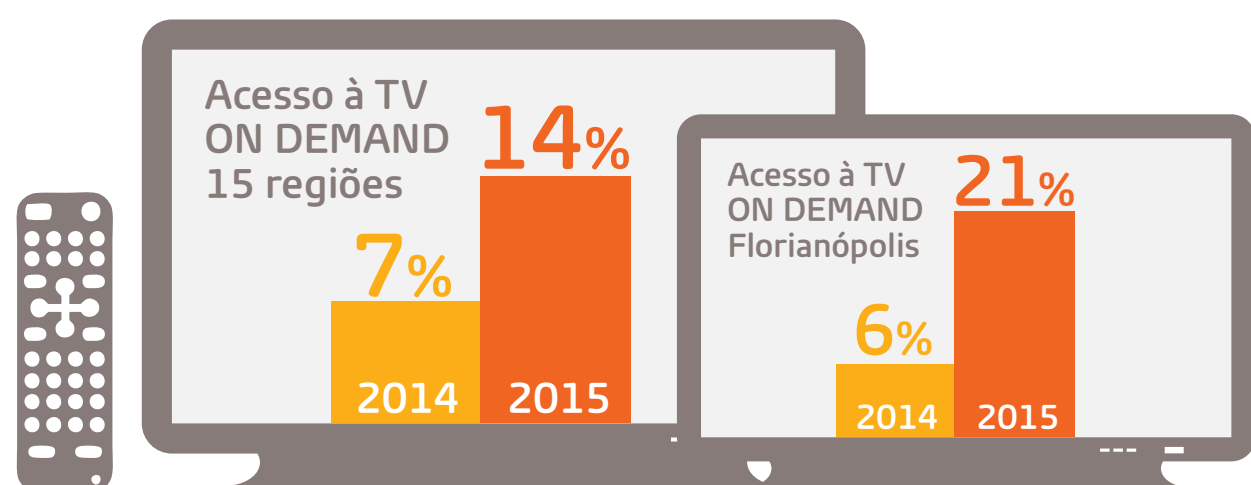
6.500

domicílios Classes A a E

1ª medição de audiência em comunidades no Brasil



CURIOSIDADES LSE



O acesso a conteúdos **ON DEMAND** duplicou de 2014 para 2015. Destaque para Florianópolis.

35% dos televisores das 15 regiões metropolitanas pesquisadas ainda são de tubo. Em Fortaleza, esse número salta para 46%.

O Levantamento Socioeconômico nos permitiu montar um painel de TV que representa de forma fidedigna a distribuição da população brasileira. Assim, a GfK consegue entregar a seus clientes dados de audiência com um **altíssimo grau de confiabilidade**. Além disso, o LSE nos oferece **insights muito interessantes** sobre o acesso da população ao conteúdo. Para manter seu painel de TV balanceado, anualmente a GfK renovará **25% de sua amostra**. Isso significa que o painel será totalmente renovado **a cada 4 anos**.

Curitiba 86%
TV diariamente
É a região onde a televisão é assistida com mais frequência

74%
Curitiba = Florianópolis
São as regiões com a maior quantidade de domicílios com acesso à internet

53%
Maiores penetrações:
Campinas e Rio de Janeiro
Pay TV
Menores penetrações:
Recife, Fortaleza e Belém <20%